

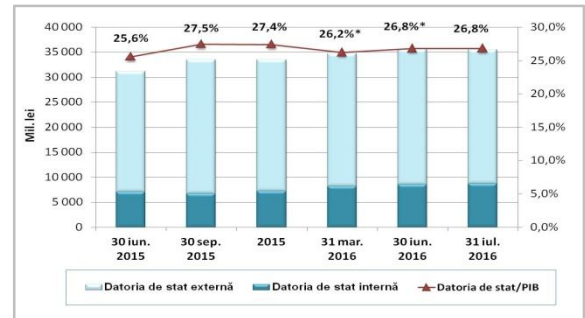
DATORIA DE STAT¹

Soldul datoriei de stat

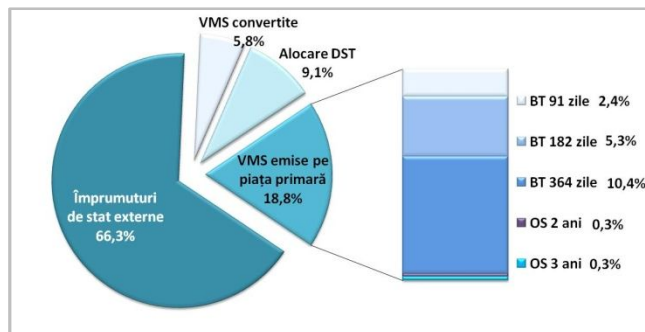
Mil. lei	Dat. de stat internă	% din total	Dat. de stat externă	% din total	TOTAL
30 iun. 2015	7 090,7	22,7%	24 135,0	77,3%	31 225,7
30 sep. 2015	6 714,2	20,0%	26 824,7	80,0%	33 539,0
2015	7 225,4	21,6%	26 283,8	78,4%	33 509,2
31 mar. 2016	8 184,5	23,5%	26 610,2	76,5%	34 794,7
30 iun. 2016	8 530,4	24,0%	27 066,0	76,0%	35 596,4
31 iul. 2016	8 741,0	24,6%	26 839,1	75,4%	35 580,1

PIB semidefinitiv pentru anul 2015 - 122 170,0 mil. lei

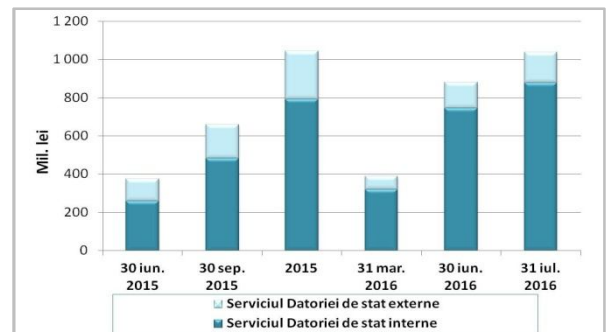
*PIB prognozat pentru anul 2016 - 132 700,0 mil. lei



Structura pe instrumente a datoriei de stat

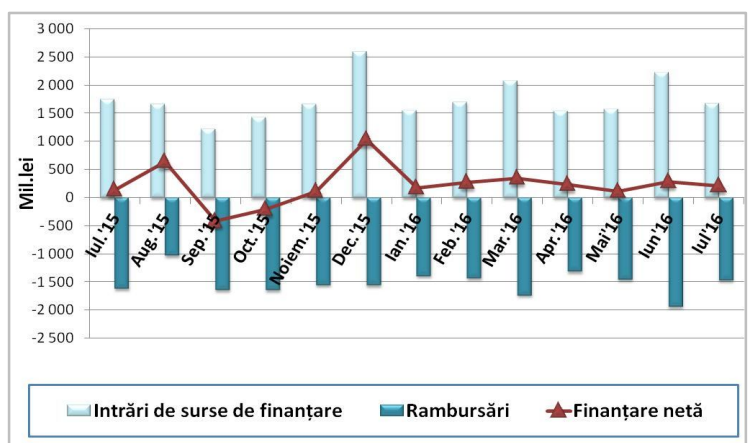


Serviciul datoriei de stat (dobânzi și comisioane)
 (cumulativ de la începutul anului)



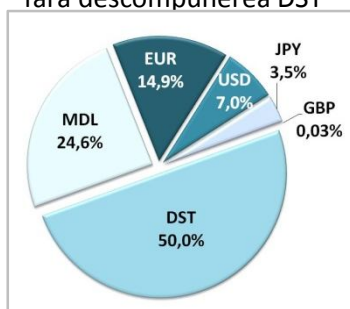
Finanțarea netă (internă și externă), serii de date lunare

Mil. lei	Intrări de surse de finanțare	Rambursări	Finanțare netă
Iul.'15	1 756,4	-1 618,8	137,5
Aug.'15	1 670,0	-1 033,3	636,7
Sep.'15	1 225,7	-1 644,5	-418,8
Oct.'15	1 438,1	-1 645,8	-207,7
Noiem.'15	1 670,1	-1 554,0	116,1
Dec.'15	2 596,1	-1 560,5	1 035,6
Ian.'16	1 560,5	-1 389,6	170,9
Feb.'16	1 703,0	-1 432,8	270,3
Mar.'16	2 080,8	-1 735,0	345,9
Apr.'16	1 548,3	-1 315,8	232,5
Mai'16	1 575,4	-1 459,3	116,1
Iun.'16	2 224,5	-1 940,1	284,4
Iul.'16	1 682,2	-1 471,1	211,2

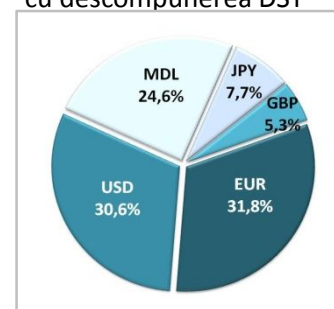


Structura pe valute a datoriei de stat

fără descompunerea DST



cu descompunerea DST



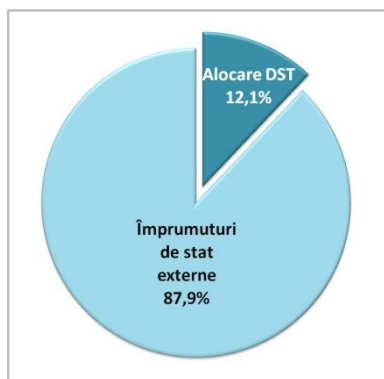
¹Totalurile pot devia nesemnificativ de la suma componentelor, urmare a rotunjirii.

Parametrii de risc aferenți datoriei de stat

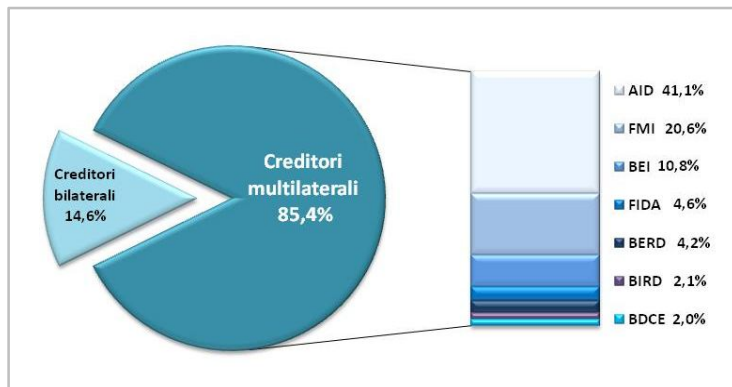
Parametrii de risc stabiliți în Programul „Managementul datoriei de stat pe termen mediu (2016-2018)”	Stabilit	Realizat la 31.07.2016
• Datoria de stat scadență în decurs de un an (% din total)	≤ 35%	28,1%
• Datoria de stat internă (% din total)	≥ 20%	24,6%
• Datoria de stat într-o anumită valută străină (% din total)	≤ 50%	31,8%
• Datoria de stat cu rata dobânzii fixă (% din total)	≥ 50%	56,1%

DATORIA DE STAT EXTERNĂ

Structura datoriei de stat externe pe instrumente

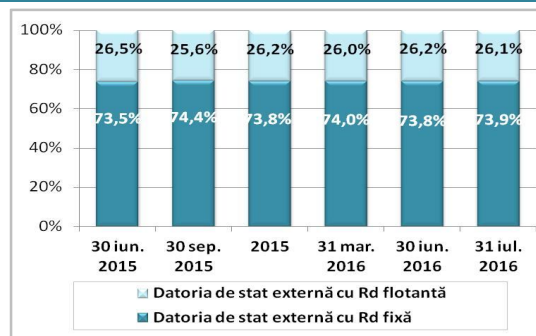


Structura datoriei de stat externe pe creditori

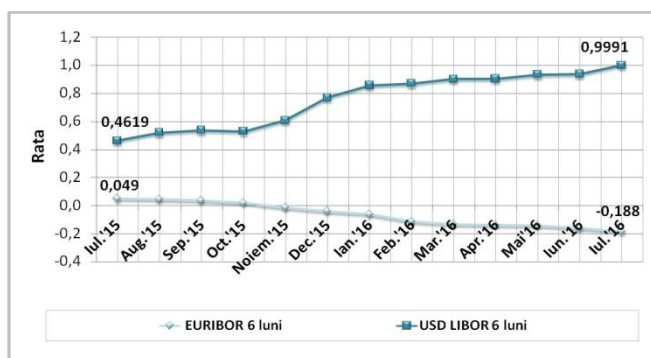


Structura pe tipuri de rată a dobânzii a datoriei de stat externe

Mil. dolari SUA	Dat. de stat ext. cu Rd fixă	% din total	Dat. de stat ext. cu Rd flot.	% din total	TOTAL
30 iun. 2015	948,9	73,5%	341,7	26,5%	1 290,6
30 sep. 2015	991,9	74,4%	342,1	25,6%	1 334,0
2015	987,0	73,8%	350,1	26,2%	1 337,0
31 mar. 2016	1 002,4	74,0%	352,4	26,0%	1 354,8
30 iun. 2016	1 005,5	73,8%	356,6	26,2%	1 362,2
31 iul. 2016	1 003,1	73,9%	354,2	26,1%	1 357,3



Evoluția ratelor de dobândă medii lunare USD LIBOR 6 luni și EURIBOR 6 luni

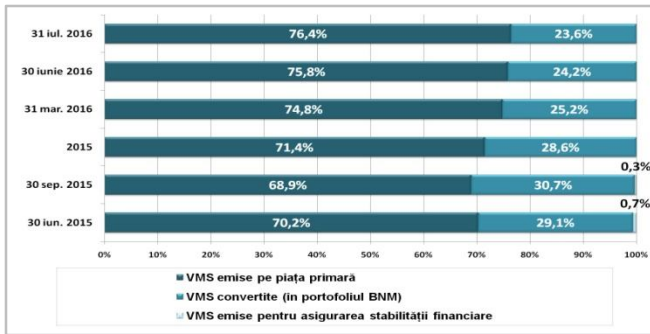


Sursa: http://www.fedprimerate.com/libor/libor_rates_history.htm
<http://www.euribor-ebf.eu/euribor-org/euribor-rates.html>

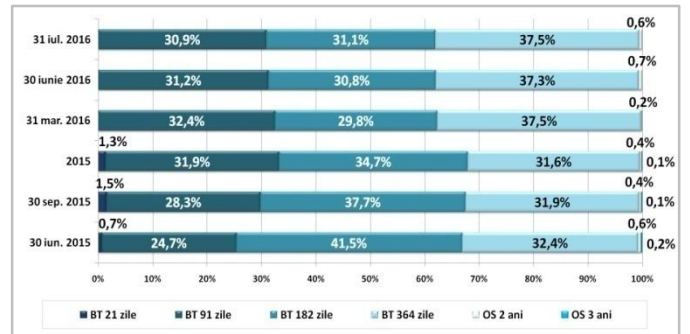
¹Totalurile pot devia nesemnificativ de la suma componentelor, urmare a rotunjirii.

DATORIA DE STAT INTERNĂ

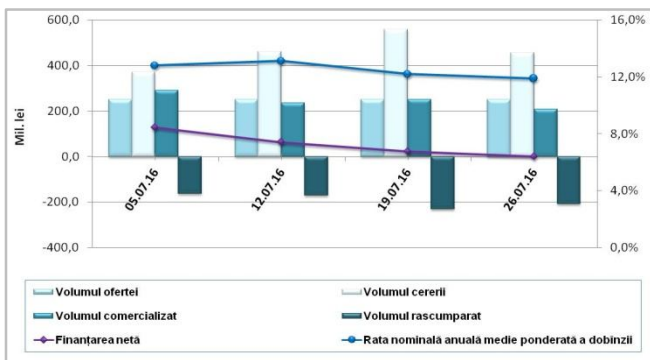
Structura pe instrumente a datoriei de stat interne



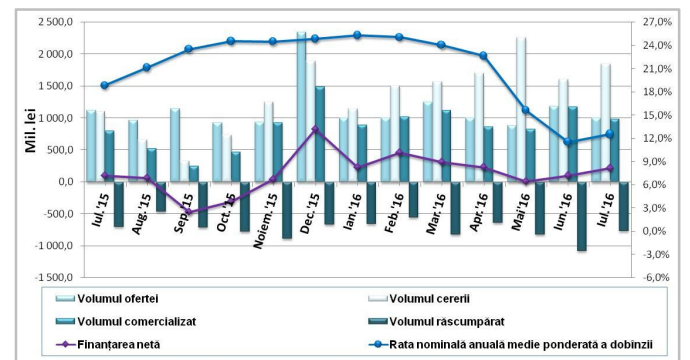
Structura VMS comercializate pe piața primară



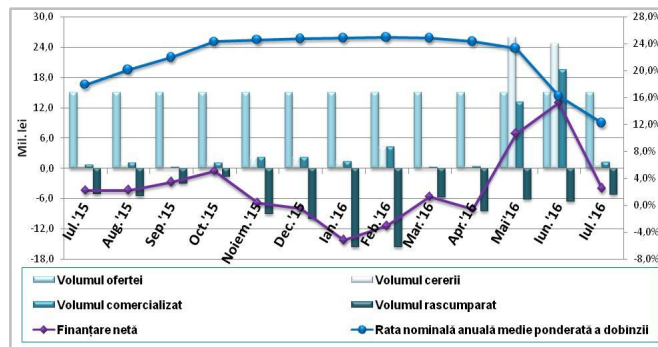
Rezultatele licitațiilor de comercializare a Bonurilor de Trezorerie pe piața primară în Iulie 2016



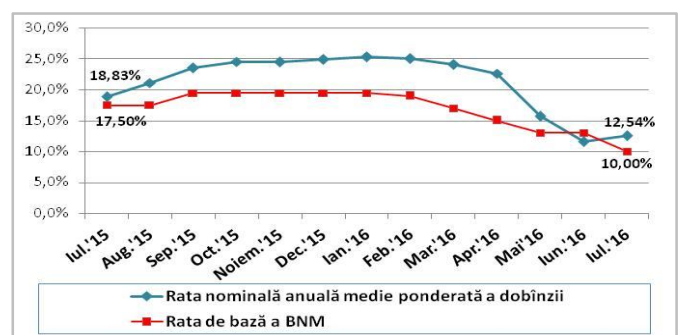
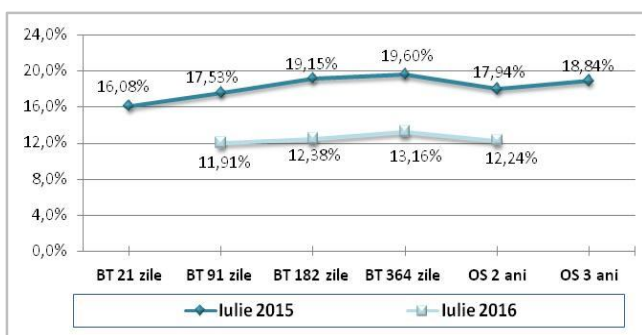
Rezultatele licitațiilor de comercializare a Bonurilor de Trezorerie pe piața primară în Iulie 2015 – Iulie 2016



Rezultatele licitațiilor de comercializare a Obligațiilor de Stat pe 2 ani pe piața primară în Iulie 2015 – Iulie 2016



Dinamica ratei nominale medii anuale ponderate a dobânzii pentru VMS comercializate pe piața primară în Iulie 2015 – Iulie 2016



¹Totalurile pot devia nesemnificativ de la suma componentelor, urmare a rotunjirii.