

DATORIA DE STAT

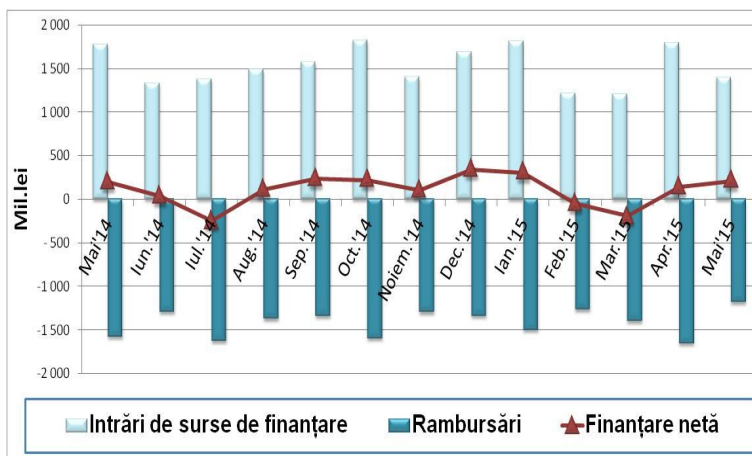
Soldul și serviciul datoriei de stat externe și interne

	31 mar. 2014	30 iun. 2014	30 sep. 2014	2014	31 mar. 2015	30 apr. 2015	31 mai 2015
• Datoria de stat externă, Mil. dolari SUA	1 297,7	1 336,5	1 301,3	1 306,1	1 255,3	1 277,1	1 272,7
Dat. de stat externă (% din PIB)	15,6%*	16,8%*	17,0%*	18,2%*	19,5%	19,5%	19,4%
Serviciul Dat. de stat externe (dobândă), Mil. dolari SUA	3,5	7,5	11,1	15,2	3,5	4,3	5,3
• Datoria de stat internă, Mil. lei	7 006,7	7 166,0	7 025,4	7 075,4	6 829,6	6 788,7	6 937,7
Dat. de stat internă (% din PIB)	6,3%*	6,4%*	6,3%*	6,3%*	5,8%	5,7%	5,9%
Serviciul Dat. de stat interne (dobândă), Mil. lei	84,7	174,1	266,6	377,7	106,1	155,5	199,7

*PIB semidefinitiv pentru anul 2014 - 111 757,39 mil. lei
PIB prognozat pentru anul 2015 - 118 300 mil. lei

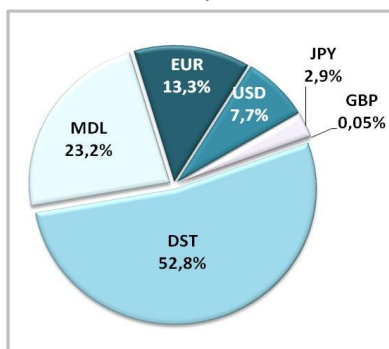
Finanțarea netă (internă și externă), serii de date lunare

Mil. lei	Intrări de surse de finanțare	Rambursări	Finanțare netă
Mai'14	1 775,4	-1 577,7	197,7
Iun.'14	1 328,5	-1 294,8	33,8
Iul.'14	1 377,4	-1 627,6	-250,2
Aug.'14	1 485,0	-1 375,4	109,6
Sep.'14	1 575,6	-1 342,2	233,4
Oct.'14	1 819,8	-1 596,5	223,3
Noiem.'14	1 402,5	-1 298,3	104,3
Dec.'14	1 683,3	-1 339,9	343,4
Ian.'15	1 808,2	-1 500,6	307,6
Feb.'15	1 218,3	-1 268,1	-49,8
Mar.'15	1 203,1	-1 400,2	-197,1
Apr.'15	1 790,3	-1 652,4	137,9
Mai'15	1 396,5	-1 183,9	212,6

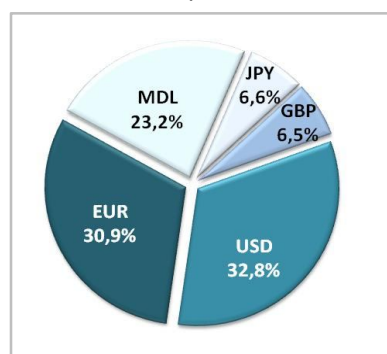


Structura pe valute a datoriei de stat

fără descompunerea DST



cu descompunerea DST



¹Totalurile pot devia nesemnificativ de la suma componentelor, urmare a rotunjirii.

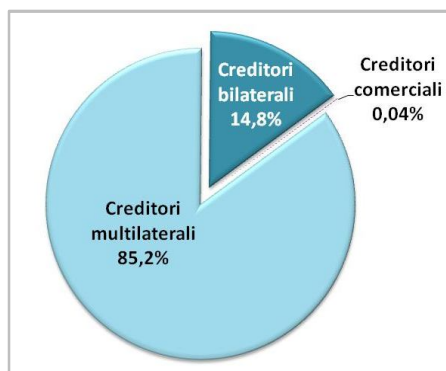
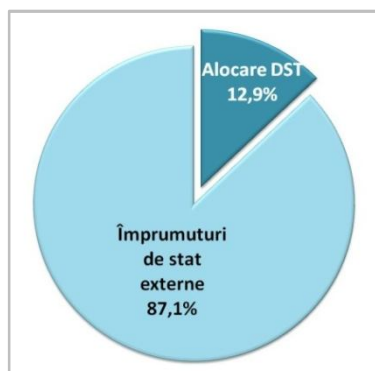
*Date revizuite

Parametrii de risc aferenți datoriei de stat

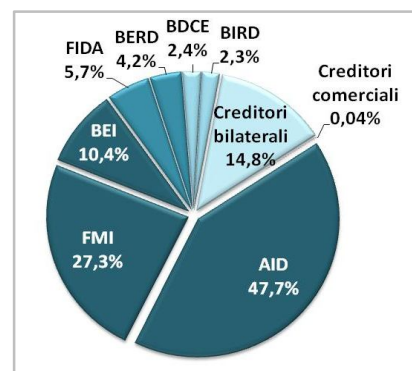
Parametrii de risc stabiliți în Programul „Managementul datoriei de stat pe termen mediu (2015-2017)”	Stabilit	Realizat la 31.05.2015
• Datoria de stat scadentă în decurs de un an (% în total)	≤ 35%	23,1%
• Datoria de stat internă (% în total)	≥ 20%	23,2%
• Datoria de stat într-o anumită valută străină (% în total)	≤ 50%	32,8%
• Datoria de stat cu rata dobânzii fixă (% în total)	≥ 50%	57,0%

DATORIA DE STAT EXTERNĂ

Structura pe instrumente și creditori a datoriei de stat externe

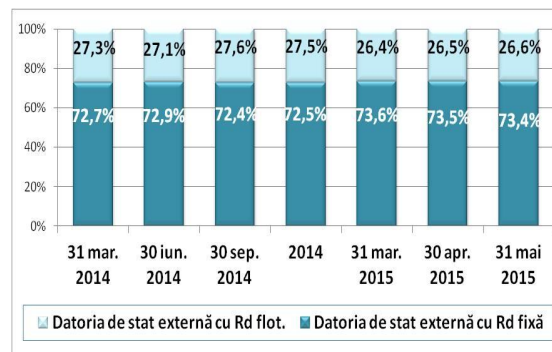


Structura creditorilor multilaterali din componența datoriei de stat externe

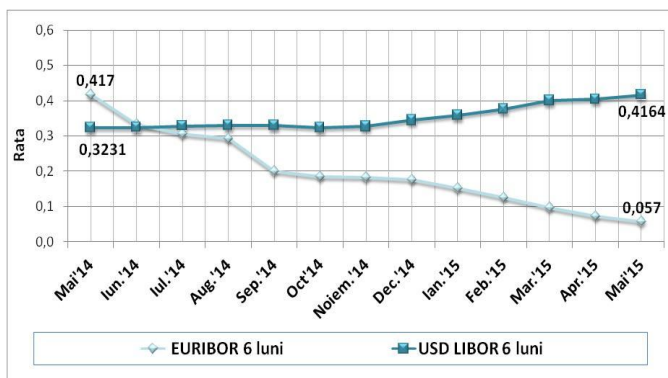


Structura pe tipuri de rată a dobânzii a datoriei de stat externe

Mil. dolari SUA	Dat. de stat ext. cu Rd fixă	Ponderea în total, %	Dat. de stat ext. cu Rd flot.	Ponderea în total, %	Total
31 mar. 2014	943,8	72,7%	353,9	27,3%	1 297,7
30 iun. 2014	973,9	72,9%	362,6	27,1%	1 336,5
30 sep. 2014	942,5	72,4%	358,9	27,6%	1 301,3
2014	947,2	72,5%	358,9	27,5%	1 306,1
31 mar. 2015	923,4	73,6%	331,9	26,4%	1 255,3
30 apr. 2015	938,4	73,5%	338,7	26,5%	1 277,1
31 mai 2015	934,4	73,4%	338,3	26,6%	1 272,7



Evoluția ratelor de dobândă medii lunare USD LIBOR și EURIBOR pe 6 luni



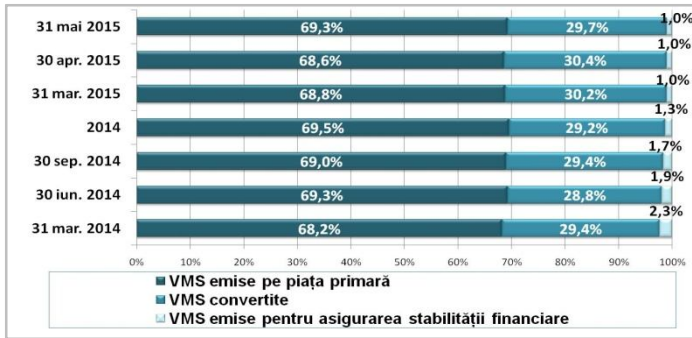
Sursa: http://www.fedprimerate.com/libor/libor_rates_history.htm
<http://www.euribor-ebf.eu/euribor-org/euribor-rates.html>

¹Totalurile pot devia nesemnificativ de la suma componentelor, urmare a rotunjirii.

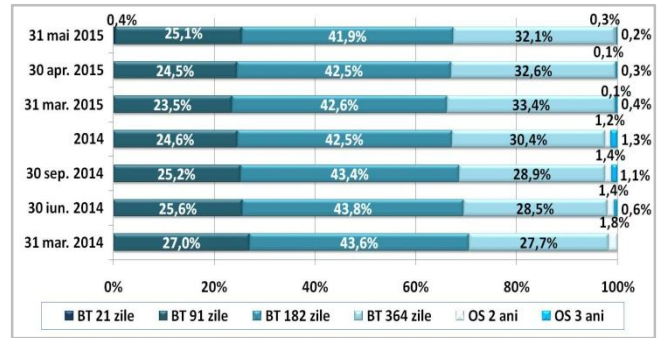
*Date revizuite

DATORIA DE STAT INTERNĂ

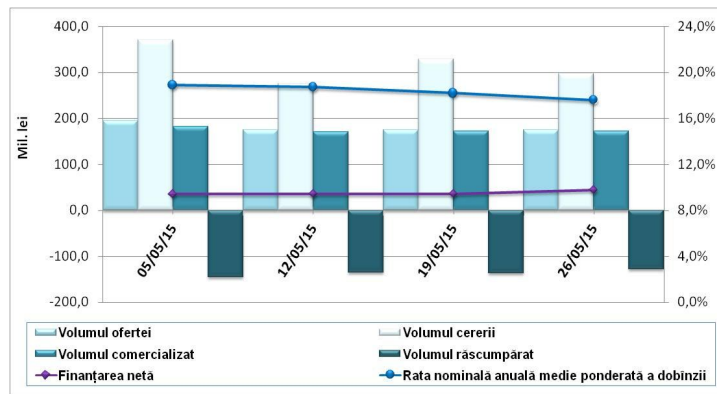
Structura pe instrumente a datoriei de stat interne



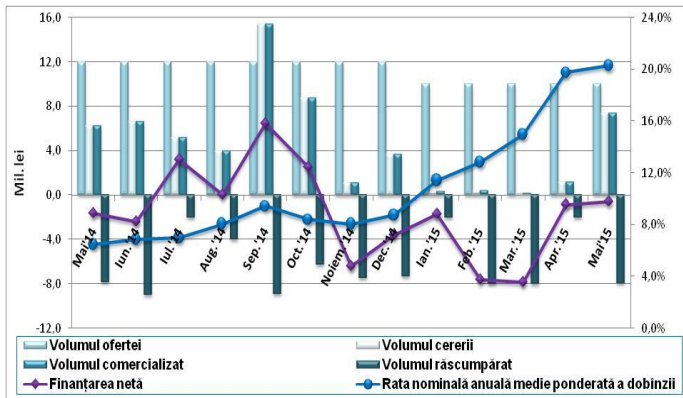
Structura VMS comercializate pe piața primară



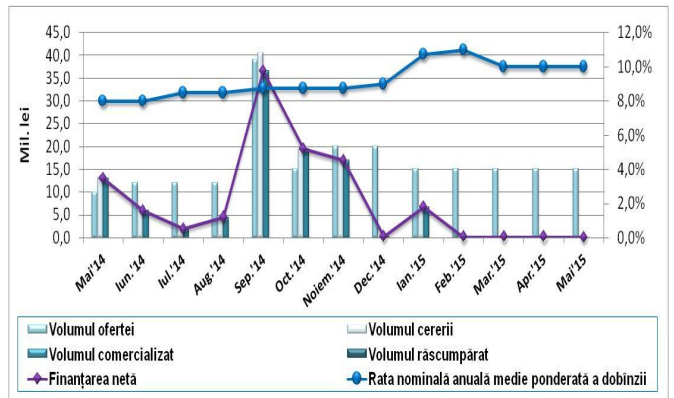
Totalul licitațiilor de comercializare a Bonurilor de Trezorerie pe piața primară în Mai 2015



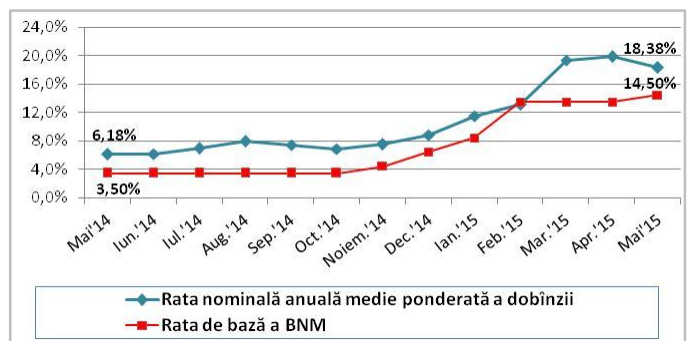
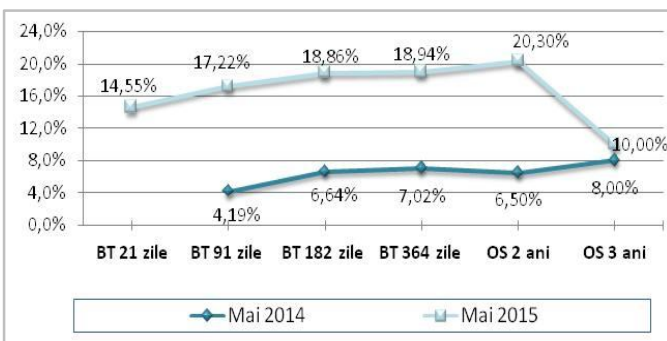
Totalul licitațiilor de comercializare a Obligațiilor de Stat pe 2 ani pe piața primară în Mai 2014–Mai 2015



Totalul licitațiilor de comercializare a Obligațiilor de Stat pe 3 ani pe piața primară în Mai 2014–Mai 2015



Dinamica ratei nominale medii anuale ponderate a dobânzii pentru VMS comercializate pe piața primară în Mai 2014 – Mai 2015



*Totalurile pot devia nesemnificativ de la suma componentelor, urmare a rotunjirii.

*Date revizuite