

DATORIA DE STAT

Soldul și serviciul datoriei de stat externe și interne

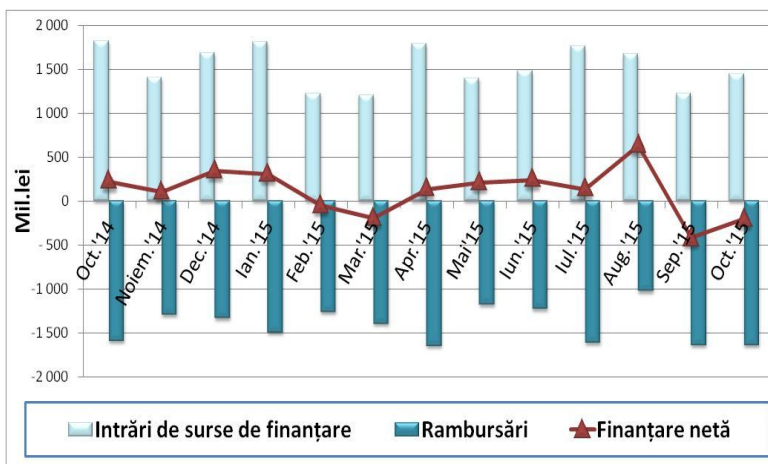
	30 sep. 2014	2014	31 mar. 2015	30 iun. 2015	30 sep. 2015	31 oct. 2015
• Datoria de stat externă, Mil. dolari SUA	1 301,3	1 306,1	1 255,3	1 290,6	1 334,0	1 325,1
Dat. de stat externă (% din PIB)	17,0%	18,2%	19,3%*	20,1%*	22,4%*	22,2%
Serviciul Dat. de stat externe (dobândă), Mil. dolari SUA	11,1	15,2	3,5	6,4	9,6	10,7
• Datoria de stat internă, Mil. lei	7 025,4	7 075,4	6 829,6	7 090,7	6 714,2	6 400,3
Dat. de stat internă (% din PIB)	6,3%	6,3%	5,7%*	5,9%*	5,6%*	5,3%
Serviciul Dat. de stat interne (dobândă), Mil. lei	266,6	377,7	106,1	260,2	482,0	581,2

PIB semidefinitiv pentru anul 2014 - 111 757,4 mil. lei

*PIB prognozat actualizat pentru anul 2015 - 119 800,0 mil. lei

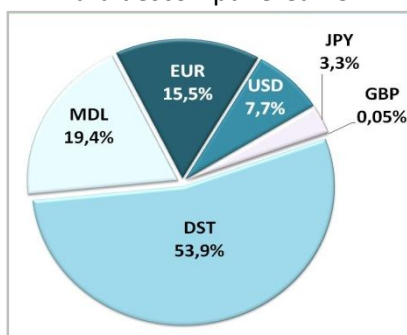
Finanțarea netă (internă și externă), serii de date lunare

Mil. lei	Intrări de surse de finanțare	Rambursări	Finanțare netă
Oct.'14	1 819,8	-1 596,5	223,3
Noiem.'14	1 402,5	-1 298,3	104,3
Dec.'14	1 683,3	-1 339,9	343,4
Ian.'15	1 808,2	-1 500,6	307,6
Feb.'15	1 218,3	-1 268,1	-49,8
Mar.'15	1 203,1	-1 400,2	-197,1
Apr.'15	1 790,3	-1 652,4	137,9
Mai'15	1 396,5	-1 183,9	212,6
Iun.'15	1 477,1	-1 233,2	244,0
Iul.'15	1 756,4	-1 618,8	137,5
Aug.'15	1 670,0	-1 033,3	636,7
Sep.'15	1 225,7	-1 644,5	-418,8
Oct.'15	1 438,1	-1 645,8	-207,7

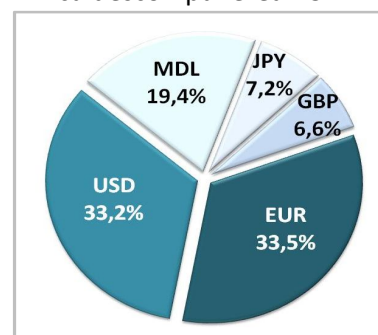


Structura pe valute a datoriei de stat

fără descompunerea DST



cu descompunerea DST



¹Totalurile pot devia nesemnificativ de la suma componentelor, urmare a rotunjirii.

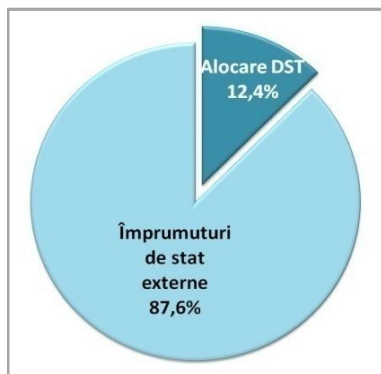
*Date actualizate

Parametrii de risc aferenți datoriei de stat

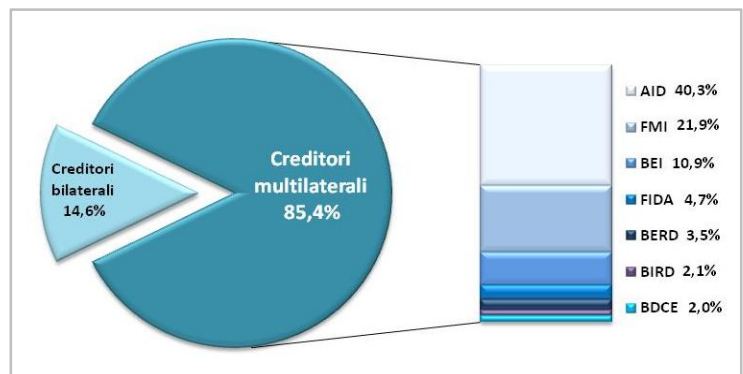
Parametrii de risc stabiliți în Programul „Managementul datoriei de stat pe termen mediu (2015-2017)”	Stabilit	Realizat la 31.10.2015
• Datoria de stat scadentă în decurs de un an (% în total)	≤ 35%	22,9%
• Datoria de stat internă (% în total)	≥ 20%	19,4%
• Datoria de stat într-o anumită valută străină (% în total)	≤ 50%	33,5%
• Datoria de stat cu rata dobânzii fixă (% în total)	≥ 50%	60,1%

DATORIA DE STAT EXTERNĂ

Structura datoriei de stat externe pe instrumente

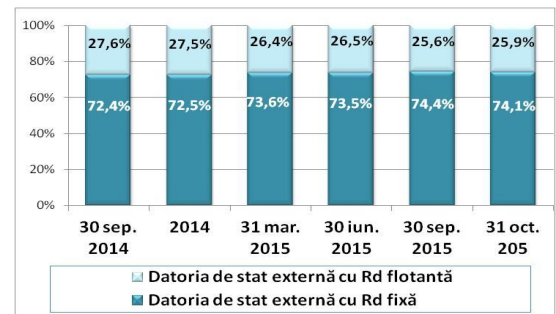


Structura datoriei de stat externe pe creditori

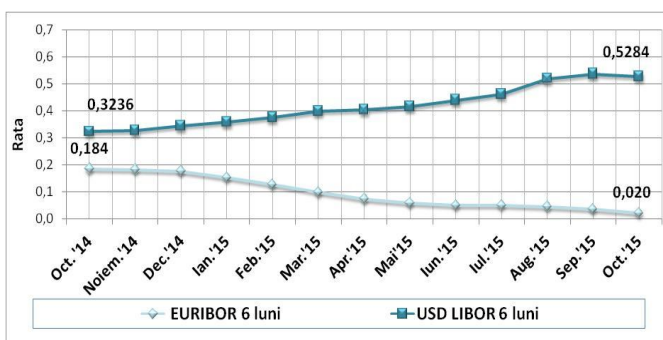


Structura pe tipuri de rată a dobânzii a datoriei de stat externe

Mil. dolari SUA	Dat. de stat ext. cu Rd fixă	Ponderea în total, %	Dat. de stat ext. cu Rd flot.	Ponderea în total, %	Total
30 sep. 2014	942,5	72,4%	358,9	27,6%	1 301,3
2014	947,2	72,5%	358,9	27,5%	1 306,1
31 mar. 2015	923,4	73,6%	331,9	26,4%	1 255,3
30 iun. 2015	948,9	73,5%	341,7	26,5%	1 290,6
30 sep. 2015	991,9	74,4%	342,1	25,6%	1 334,0
31 oct. 2015	981,5	74,1%	343,6	25,9%	1 325,1



Evoluția ratelor de dobândă medii lunare USD LIBOR și EURIBOR pe 6 luni



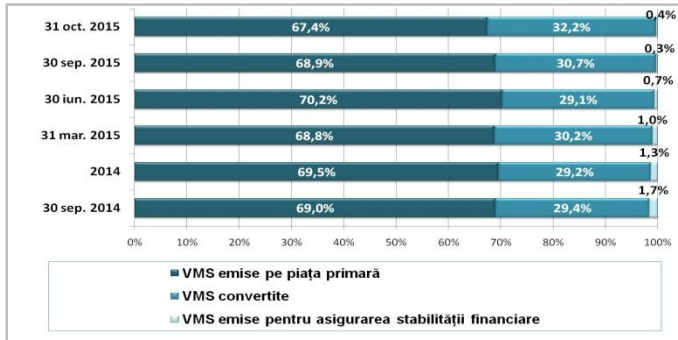
Sursa: http://www.fedprimerate.com/libor/libor_rates_history.htm
<http://www.euribor-ebf.eu/euribor-org/euribor-rates.html>

¹Totalurile pot devia nesemnificativ de la suma componentelor, urmare a rotunjirii.

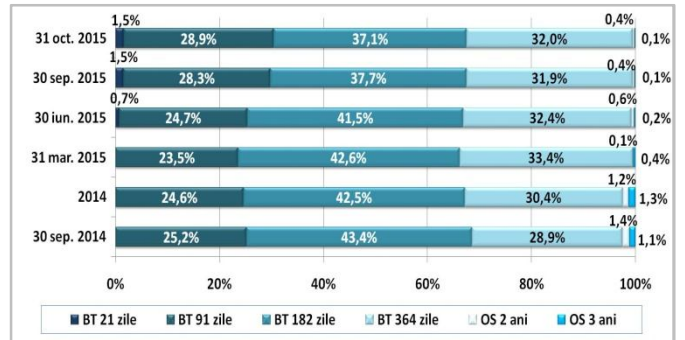
*Date actualizate

DATORIA DE STAT INTERNĂ

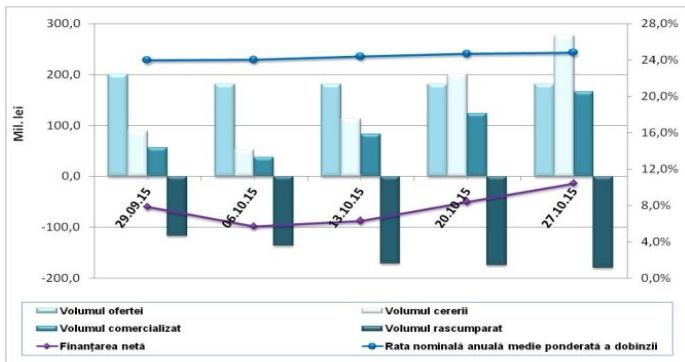
Structura pe instrumente a datoriei de stat interne



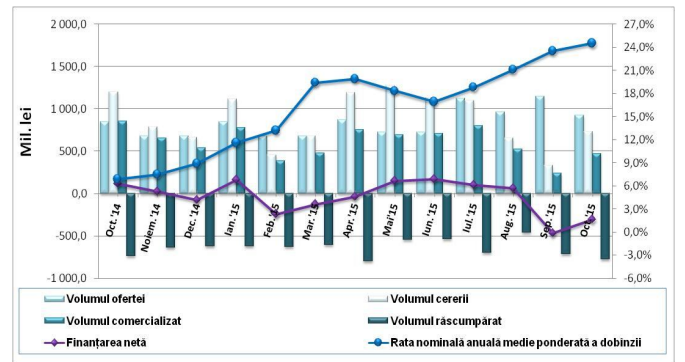
Structura VMS comercializate pe piața primară



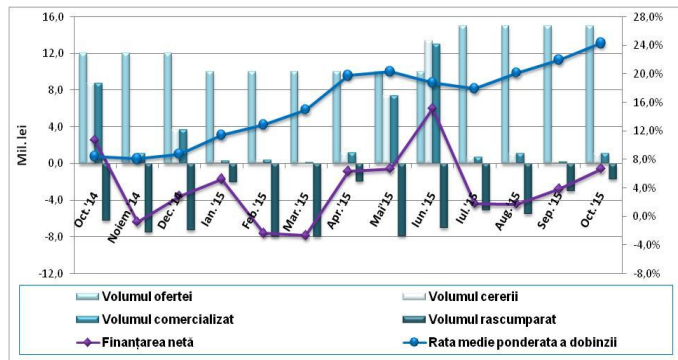
Rezultatele licitațiilor de comercializare a Bonurilor Trezorerie pe piața primară în Octombrie 2015



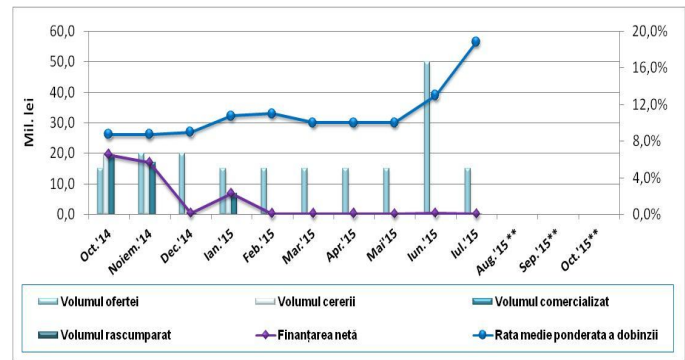
Rezultatele licitațiilor de comercializare a Bonurilor de Trezorerie pe piața primară în Oct. 2014–Oct. 2015



Rezultatele licitațiilor de comercializare a Obligațiilor de Stat pe 2 ani pe piața primară în Oct. '14–Oct. '15

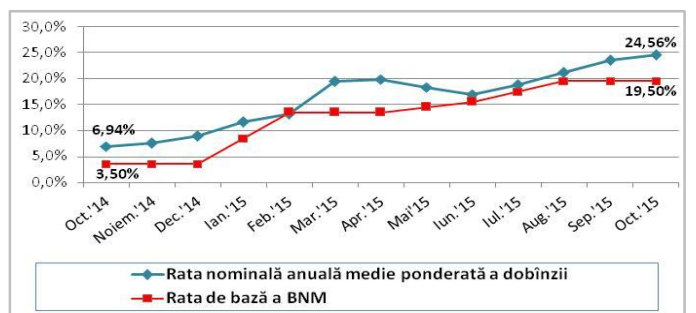
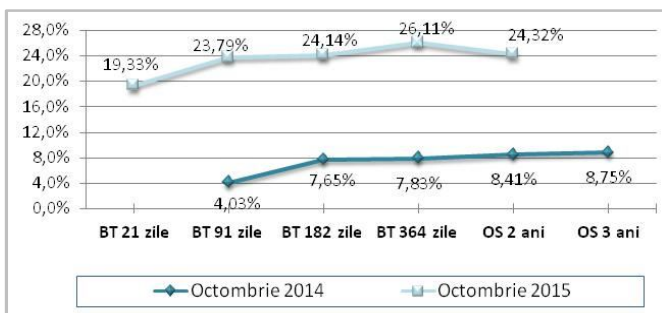


Totalul licitațiilor de comercializare a Obligațiilor de Stat pe 3 ani pe piața primară în Oct. '14–Oct. '15



** Din cauza situației pe piața VMS, precum și lipsei cererii la VMS pe termen lung din partea investitorilor, Ministerul Finanțelor a stopat pe o perioadă nedeterminată, din a doua decadă a lunii august, plasarea OS pe termen de 3 ani.

Dinamica ratei nominale medii anuale ponderate a dobânzii pentru VMS comercializate pe piața primară în Octombrie 2014 – Octombrie 2015



¹Totalurile pot devia nesemnificativ de la suma componentelor, urmare a rotunjirii.

*Date actualizate