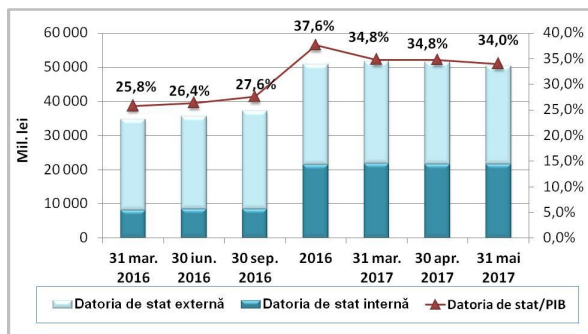


## DATORIA DE STAT<sup>1</sup>

Ratingul de țară al Republicii Moldova revizuit de compania Moody's în ianuarie 2017: **B3 stabil**.

### Soldul datoriei de stat și ponderea în PIB

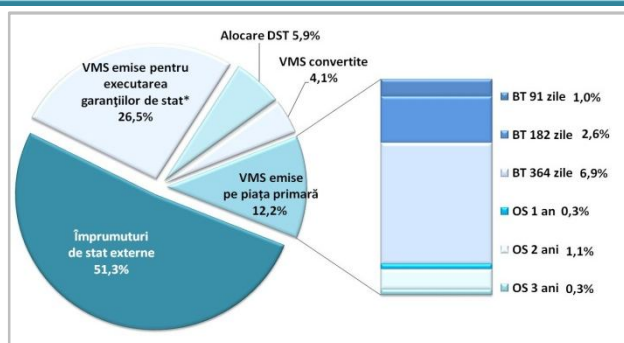
Mil. lei	Dat. de stat internă	% din total	Dat. de stat externă	% din total	TOTAL
31 mar. 2016	8 184,5	23,5%	26 610,2	76,5%	34 794,7
30 iun. 2016	8 530,4	24,0%	27 066,0	76,0%	35 596,4
30 sep. 2016	8 526,8	22,9%	28 681,1	77,1%	37 207,9
2016	21 519,6	42,4%	29 266,2	57,6%	50 785,8
31 mar. 2017	21 793,4	42,2%	29 855,8	57,8%	51 649,2
30 apr. 2017	21 586,4	41,9%	29 950,6	58,1%	51 537,0
31 mai 2017	21 577,5	42,8%	28 838,7	57,2%	50 416,2



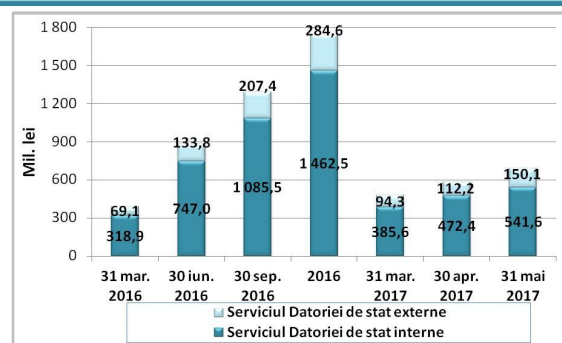
PIB semidefinitiv pentru anul 2016 - 134 937,1 mil. lei

PIB prognozat pentru anul 2017 - 148 300,0 mil. lei

### Structura pe instrumente a datoriei de stat

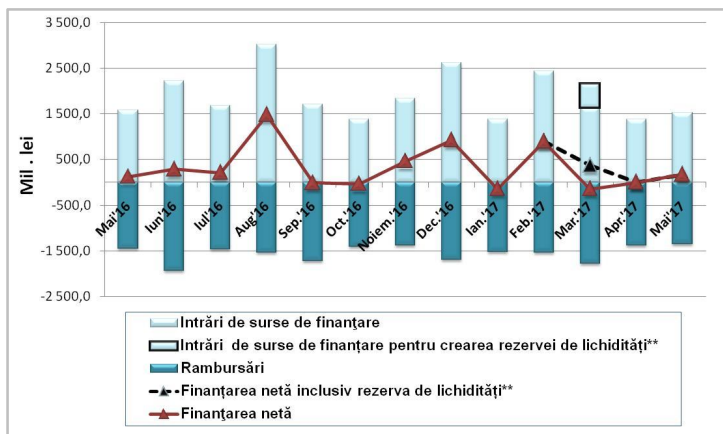


### Serviciul datoriei de stat (dobânzi și comisioane) (cumulativ de la începutul anului)



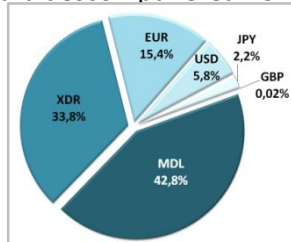
### Finanțarea netă (internă și externă), serii de date lunare

Mil. lei	Intrări de surse de finanțare	Rambursări	Finanțare netă
Mai' 16	1 575,4	-1 459,3	116,1
Iun.'16	2 224,5	-1 940,1	284,4
Iul.'16	1 682,2	-1 471,1	211,2
Aug.'16	3 016,9	-1 540,0	1 476,9
Sep.'16	1 704,4	-1 719,0	-14,6
Oct.'16	1 374,6	-1 414,3	-39,8
Noiem.' 16	1 834,3	-1 375,6	458,7
Dec.'16	2 619,9	-1 695,7	924,3
Ian.'17	1 378,6	-1 523,3	-144,7
Feb.'17	2 431,3	-1 539,5	891,7
Mar.'17	2 147,0	-1 781,9	365,1
Apr. '17	1 377,2	1 381,1	-3,9
Mai' 17	1 519,9	-1 348,1	171,8

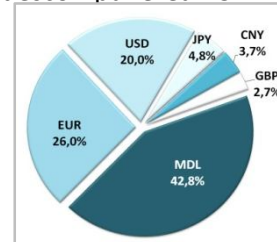


### Structura pe valute a datoriei de stat

fără descompunerea DST



cu descompunerea DST



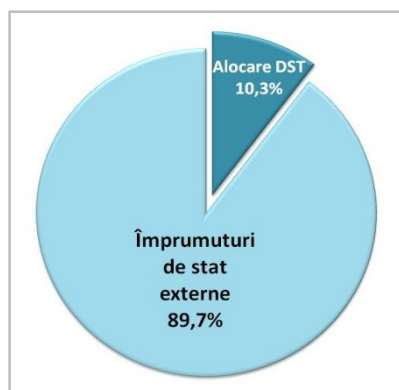
<sup>1</sup>Totalurile pot devia nesemnificativ de la suma componentelor, urmare a rotunjirii.

## Parametrii de risc aferenți datoriei de stat

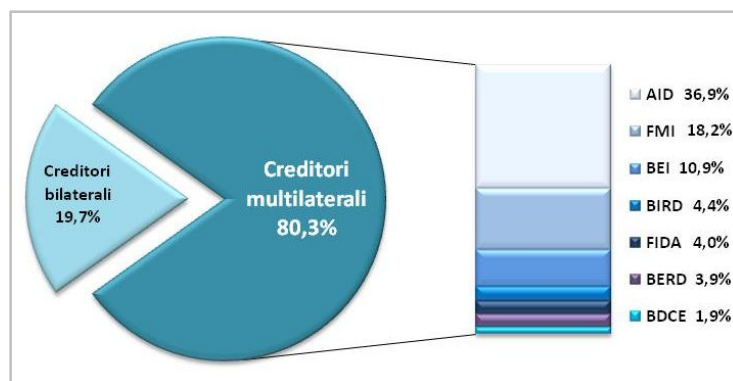
Parametrii de risc stabiliți în Programul „Managementul datoriei de stat pe termen mediu (2017-2019)”	Stabilit	Realizat la 31.05.2017
• Datoria de stat scadentă în decurs de un an (% din total)	≤ 25%	18,6%
• Datoria de stat internă (% din total)	≥ 20%	42,8%
• Datoria de stat într-o anumită valută străină (% din total)	≤ 50%	26,0%
• Datoria de stat cu rata dobânzii variabilă (% din total)	≤ 40%	29,5%

### DATORIA DE STAT EXTERNĂ

#### Structura datoriei de stat externe pe instrumente

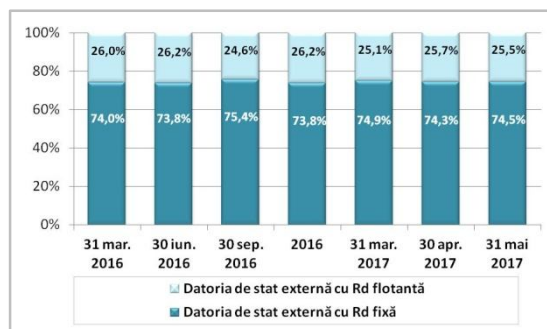


#### Structura datoriei de stat externe pe creditori

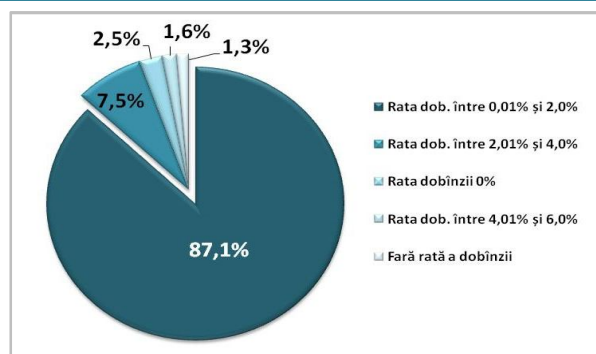


#### Structura pe tipuri de rată a dobânzii a datoriei de stat externe

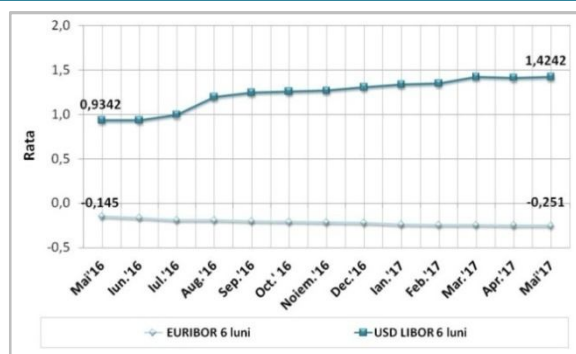
Mil. dolari SUA	Dat. de stat ext. cu Rd fixă	% din total	Dat. de stat ext. cu Rd flot.	% din total	TOTAL
31 mar. 2016	1 002,4	74,0%	352,4	26,0%	1 354,8
30 iun. 2016	1 005,5	73,8%	356,6	26,2%	1 362,2
30 sep. 2016	1 095,3	75,4%	356,4	24,6%	1 451,7
2016	1 081,6	73,8%	383,0	26,2%	1 464,7
31 mar. 2017	1 148,3	74,9%	384,3	25,1%	1 532,7
30 apr. 2017	1 156,3	74,3%	399,1	25,7%	1 555,3
31 mai 2017	1 179,1	74,5%	403,6	25,5%	1 582,7



#### Datoria de stat externă cu rata fixă a dobânzii



#### Evoluția ratelor de dobândă medii lunare USD LIBOR 6 luni și EURIBOR 6 luni

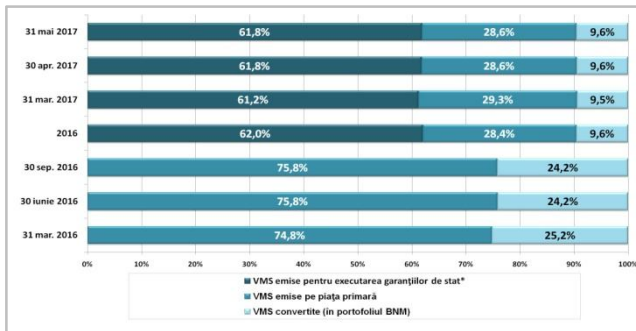


Sursa: [http://www.fedprimerate.com/libor/libor\\_rates\\_history.htm](http://www.fedprimerate.com/libor/libor_rates_history.htm)  
<http://www.euribor-ebf.eu/euribor-org/euribor-rates.html>

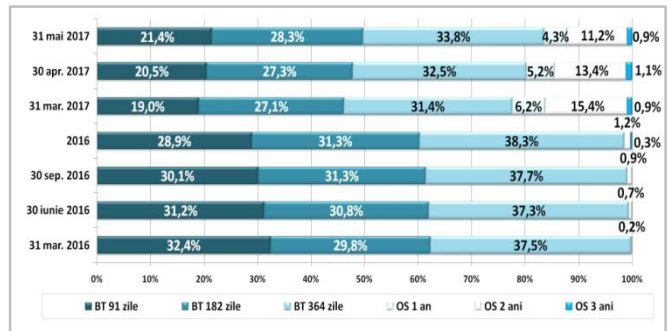
<sup>1</sup>Totalurile pot devia nesemnificativ de la suma componentelor, urmare a rotunjirii.

## DATORIA DE STAT INTERNĂ

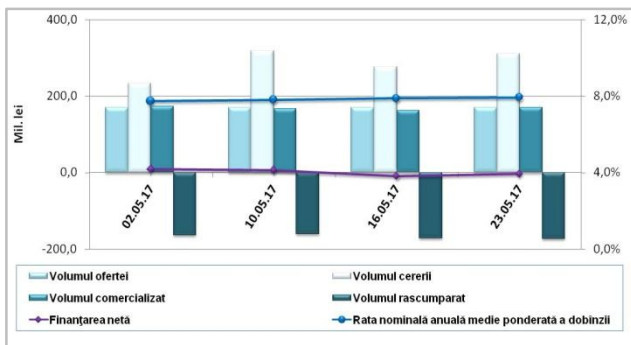
### Structura pe funcții a datoriei de stat interne



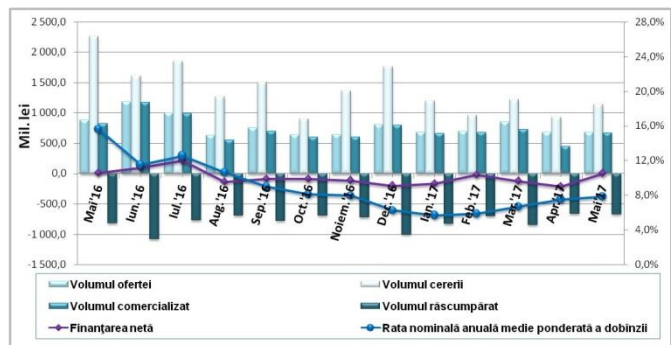
### Structura pe maturități a VMS comercializate pe piața primară



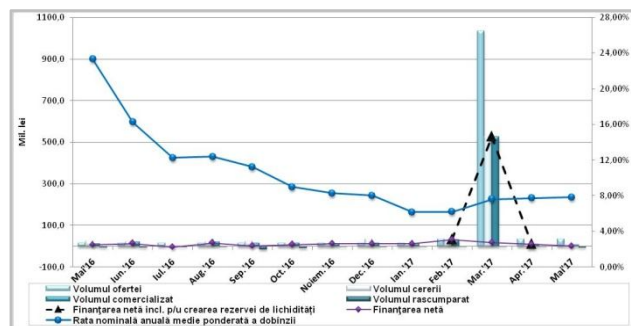
### Rezultatele licitațiilor de comercializare a Bonurilor de Trezorerie pe piața primară în Mai 2017



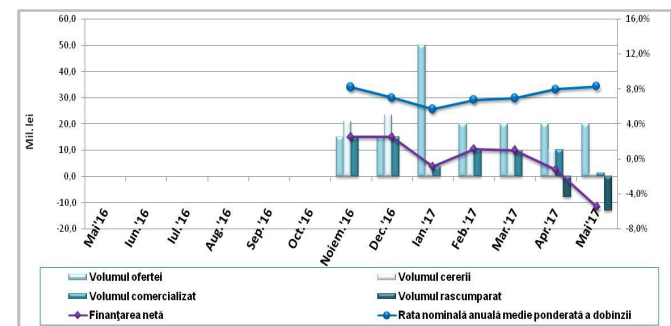
### Rezultatele licitațiilor de comercializare a Bonurilor de Trezorerie pe piața primară în Mai' 16 – Mai' 17



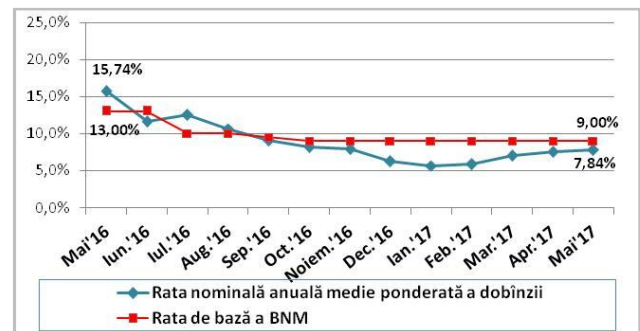
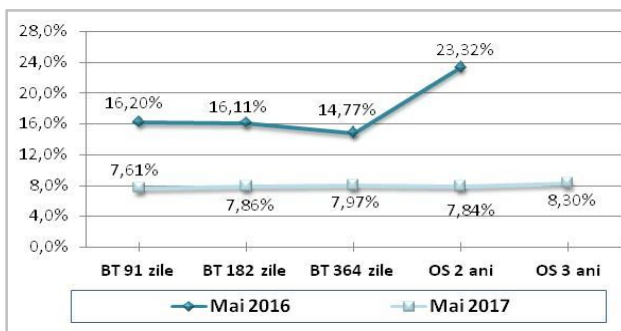
### Rezultatele licitațiilor de comercializare a Obligațiilor de Stat pe 1 și 2 ani pe piața primară în Mai '16 – Mai '17



### Rezultatele licitațiilor de comercializare a Obligațiilor de Stat pe 3 ani pe piața primară în Mai '16 – Mai'17



### Dinamica ratei nominale medii anuale ponderate a dobânzii pentru VMS comercializate pe piața primară în Mai 2016 – Mai 2017



\*VMS emise pentru executarea garanțiilor de stat conform Legii nr. 235 din 03.10.2016

\*\*VMS emise pentru crearea rezervei de lichidități conform Legii nr. 33 din 17.03.2017

<sup>1</sup>Totalurile pot devia nesemnificativ de la suma componentelor, urmare a rotunjirii.