

DATORIA DE STAT¹

Soldul și serviciul datoriei de stat externe și interne

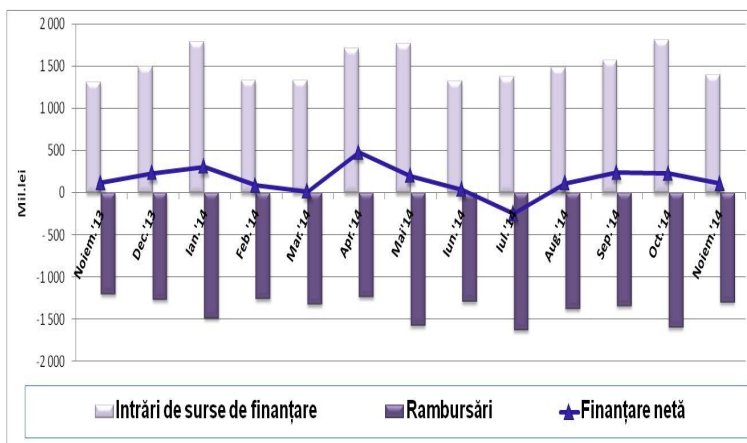
	30 sep. 2013	2013	31 mar. 2014	30 iun. 2014	30 sep. 2014	31 oct. 2014	30 noiem. 2014
Datoria de stat externă, Mil. dolari SUA	1 257,7	1 290,2	1 297,7	1 336,5	1 301,3	1 301,3	1 294,3*
Pondere Dat. de stat ext. în PIB	15,8%	16,2%	15,9%	16,4%	17,4%	17,6%	17,7%
Serviciul Dat. de stat externe, Mil. dolari SUA	10,8	14,8	3,5	7,5	11,1	12,4	13,4
Datoria de stat internă, Mil. lei	6 535,5	6 675,8	7 006,7	7 166,0	7 025,4	7 162,4	7 183,5
Pondere Dat. de stat int. în PIB	6,5%	6,7%	6,4%	6,6%	6,4%	6,6%	6,6%
Serviciul Dat. de stat interne, Mil. lei	229,2	306,4	84,7	174,1	266,6	307,4	343,3

PIB pentru anul 2013 (calculare semidefinite) - 100 311,7 mil. lei

PIB prognozat pentru anul 2014 - 109 200,0 mil. lei

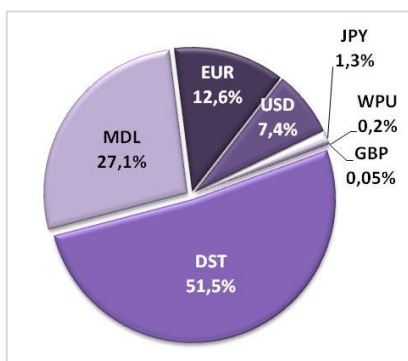
Finanțarea netă (internă și externă)

Mil. lei	Intrări de surse de finanțare	Rambursări	Finanțare netă
Noiem.'13	1 320,2	-1 202,1	118,1
Dec.'13	1 498,0	-1 267,9	230,1
Ian.'14	1 793,0	-1 487,3	305,7
Feb.'14	1 342,9	-1 261,8	81,1
Mar.'14	1 335,9	-1 323,6	12,3
Apr.'14	1 712,5	-1 235,5	477,0
Mai.'14	1 775,4	-1 577,7	197,7
Iun.'14	1 328,5	-1 294,8	33,8
Iul.'14	1 377,4	-1 627,6	-250,2
Aug.'14	1 485,0	-1 375,4	109,6
Sep.'14	1 575,6	-1 342,2	233,4
Oct.'14	1 819,8	-1 596,5	223,3
Noiem.'14	1 402,5*	-1 298,3	104,3*

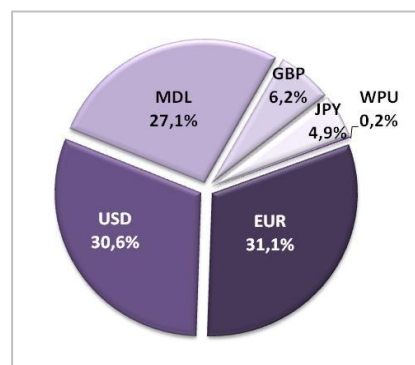


Structura pe valute a datoriei de stat*

fără descompunerea DST



cu descompunerea DST



¹Totalurile pot devia nesemnificativ de la suma componentelor, urmare a rotunjirii.

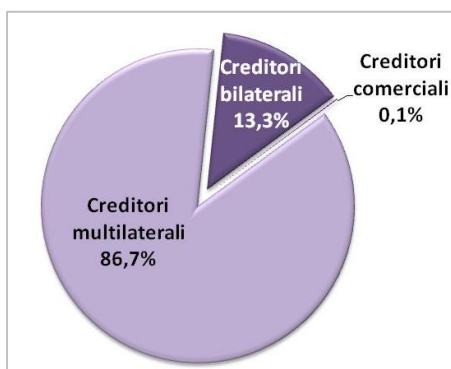
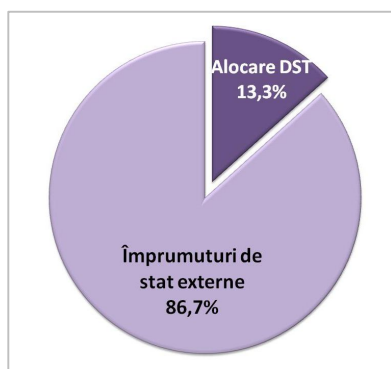
*Date revizuite

PARAMETRII DE RISC AFERENȚI DATORIEI DE STAT

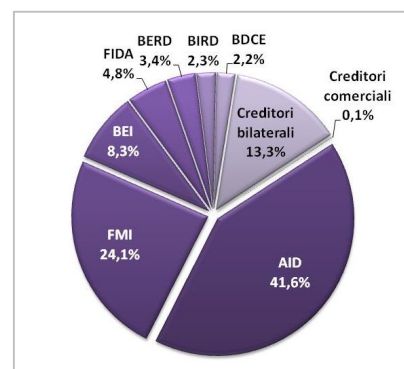
Parametrii de risc stabiliți în Programul „Managementul datoriei de stat pe termen mediu (2014-2016)”	Stabilit	Realizat la 30.11.2014
• Datoria de stat scadență în decurs de un an (% în total)	≤ 35%	26,3%
• Datoria de stat internă (% în total)	≥ 20%	27,1%*
• Datoria de stat într-o anumită valută străină (% în total)	≤ 50%	31,1%
• Datoria de stat cu rata dobânzii fixă (% în total)	≥ 50%	53,6%

DATORIA DE STAT EXTERNĂ

Structura pe instrumente și creditori a datoriei de stat externe

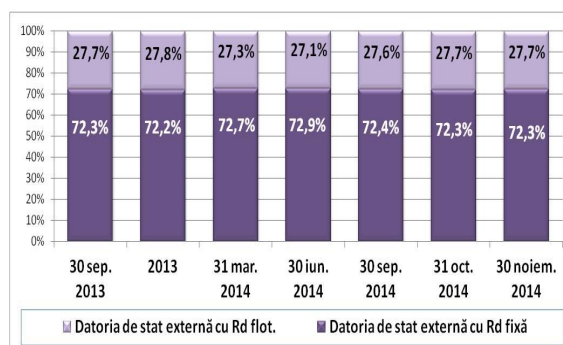


Structura creditorilor multilaterali din componența datoriei de stat externe

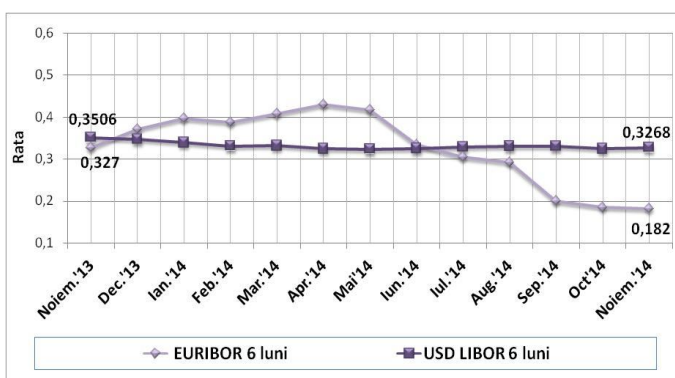


Structura pe tipuri de rată a dobânzii a datoriei de stat externe

Mil. dolari SUA	Dat. de stat ext. cu Rd fixă	Ponderea în total, %	Dat. de stat ext. cu Rd flot.	Ponderea în total, %	Total
30 sep. 2013	909,9	72,3%	347,8	27,7%	1 257,7
2013	931,0	72,2%	359,2	27,8%	1 290,2
31 mar. 2014	943,8	72,7%	353,9	27,3%	1 297,7
30 iun. 2014	973,9	72,9%	362,6	27,1%	1 336,5
30 sep. 2014	942,5	72,4%	358,9	27,6%	1 301,3
31 oct. 2014	940,6	72,3%	360,7	27,7%	1 301,3
30 noiem. 2014	935,6*	72,3%	358,7	27,7%	1 294,3*



Evoluția ratelor de dobândă medii lunare USD LIBOR și EURIBOR pe 6 luni²



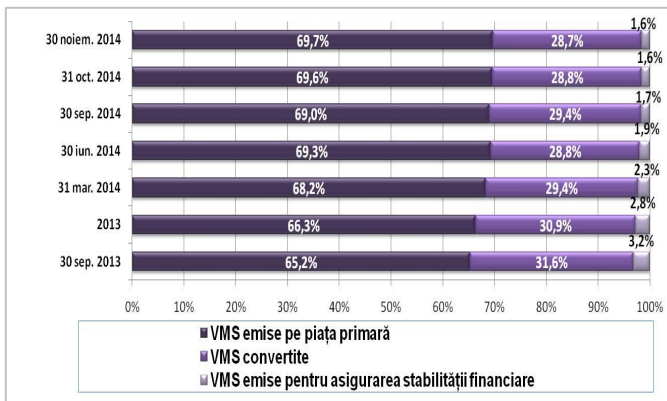
²Sursa: http://www.wsjprimerate.us/libor/libor_rates_history.htm
<http://www.euribor-ebf.eu/euribor-org/euribor-rates.html>

¹Totalurile pot devia nesemnificativ de la suma componentelor, urmare a rotunjirii.

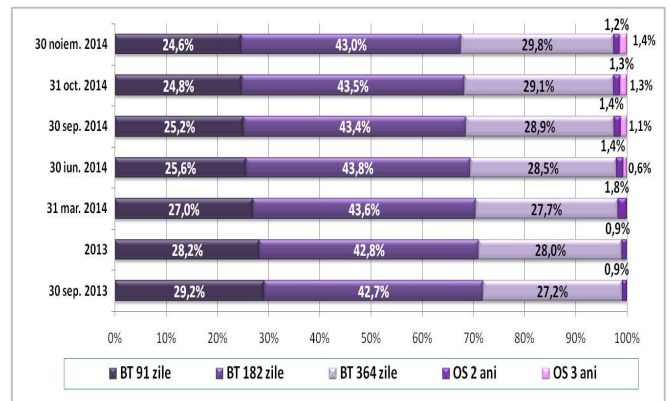
*Date revizuite

DATORIA DE STAT INTERNĂ

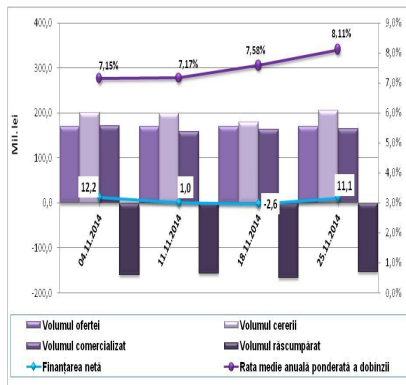
Structura pe instrumente a datoriei de stat interne



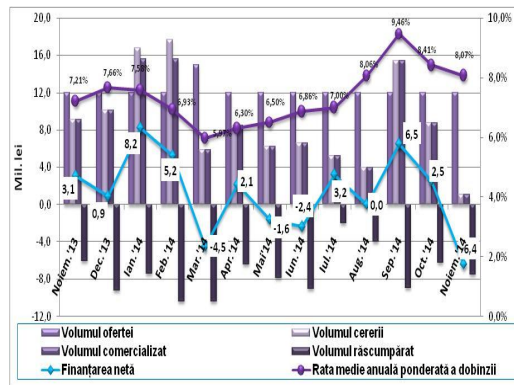
Structura VMS comercializate pe piața primară



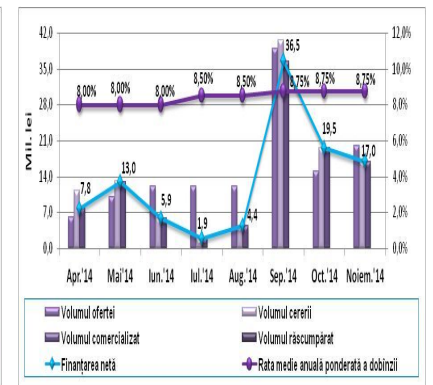
Totalul licitațiilor de comercializare a Bonurilor de Trezorerie pe piața primară în Noiembrie 2014



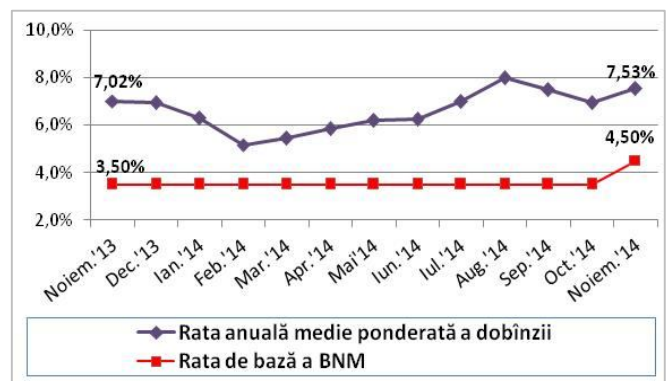
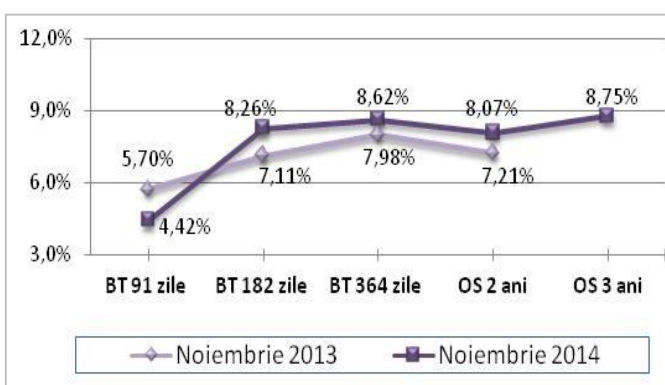
Totalul licitațiilor de comercializare a Obligațiilor de Stat pe 2 ani pe piața primară în Noiem. 2013 – Noiem. 2014



Totalul licitațiilor de comercializare a OS pe 3 ani pe piața primară în 2014



Dinamica ratei medii anuale ponderate a dobânzii pentru VMS comercializate pe piața primară în 2013-2014



¹Totalurile pot devia nesemnificativ de la suma componentelor, urmare a rotunjirii.

*Date revizuite